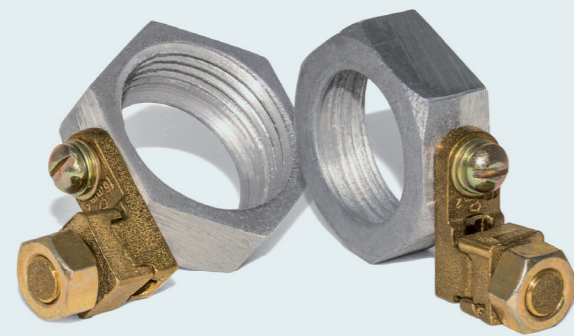


BUCHA C/ TERMINAL – NBT

Utilizada para proteção de cabos na entrada e saída de eletrodutos.



Características Gerais:

Fabricadas nas medidas. De 1/2" a 6"

Material:

Aço Inox 316L
Alumínio natural
Ferro Galvanizado
Eletrolítico
Ferro Galvanizado a Fogo
Latão Niquelado

Rosca:

Y = B - BSP
N - NPT

CÓDIGO	Ø	Dimensão (mm)			Cabo secção
		A	B	C	
NBT-01/XY	1/2"	27	11	6 - 16	
NBT-02/XY	3/4"	36	12	6 - 16	
NBT-03/XY	1"	43	14	6 - 16	
NBT-04/XY	1.1/4"	55	15	6 - 16	
NBT-05/XY	1.1/2"	65	17	6 - 16	
NBT-06/XY	2"	75	17	25 - 35	
NBT-07/XY	2.1/2"	88	18	25 - 35	
NBT-08/XY	3"	108	20	25 - 35	
NBT-10/XY	4"	135	22	25 - 35	
NBT-12/XY	5"	164	24	25 - 35	
NBT-14/XY	6"	204	24	25 - 35	



BUCHA ISOLADA – NBI

Utilizada para proteção de cabos na entrada e saída de eletrodutos.

Características Gerais:

Fabricadas nas medidas. De 1/2" a 4"

Material:

Aço Inox 316L
Alumínio natural
Ferro Galvanizado
Eletrolítico
Ferro Galvanizado a Fogo
Latão Niquelado

Rosca:

Y = B - BSP
N - NPT

CÓDIGO	Ø	Dimensão (mm)			Cabo secção
		A	B	C	
NBI-01/XY	1/2"	27	14	6 - 16	
NBI-02/XY	3/4"	36	16	6 - 16	
NBI-03/XY	1"	43	18	6 - 16	
NBI-04/XY	1.1/4"	55	20	6 - 16	
NBI-05/XY	1.1/2"	65	22	6 - 16	
NBI-06/XY	2"	75	23	25 - 35	
NBI-07/XY	2.1/2"	88	24	25 - 35	
NBI-08/XY	3"	108	31	25 - 35	
NBI-10/XY	4"	135	31	25 - 35	
NBI-12/XY	5"	164	24	25 - 35	
NBI-14/XY	6"	204	24	25 - 35	



BUCHA ISOLADA COM TERMINAL DE ATERRAMENTO – NBIT

Utilizada para proteção de cabos na entrada e saída de eletrodutos.

CÓDIGO	Ø	Dimensão (mm)			Cabo secção
		A	B	C	
NBIT-01/XY	1/2"	27	14	6 - 16	
NBIT-02/XY	3/4"	36	16	6 - 16	
NBIT-03/XY	1"	43	18	6 - 16	
NBIT-04/XY	1.1/4"	55	20	6 - 16	
NBIT-05/XY	1.1/2"	65	22	6 - 16	
NBIT-06/XY	2"	75	23	25 - 35	
NBIT-07/XY	2.1/2"	88	24	25 - 35	
NBIT-08/XY	3"	108	31	25 - 35	
NBIT-10/XY	4"	135	31	25 - 35	
NBIT-12/XY	5"	164	24	25 - 35	
NBIT-14/XY	6"	204	24	25 - 35	

Características Gerais:

Fabricadas nas medidas. De 1/2" a 4"

Material:

Aço Inox 316L
Alumínio natural
Ferro Galvanizado
Eletrolítico
Ferro Galvanizado a Fogo
Latão Niquelado

Rosca:

Y = B - BSP
N - NPT



Industria de Conexões Ltda.



AS CONEXÕES NOGALL
SÃO PRODUZIDAS DE
ACORDO COM AS
NORMAS ABNT
E NBR-IEC, NOS MATERIAIS:

- Aço Inox 316L
- Alumínio
- Ferro Galvanizado Eletrolítico
- Ferro Galvanizado a Fogo
- Latão Niquelado (sob consulta)

GARANTIA DE PRONTA ENTREGA

www.nogall.com.br • vendas01@nogall.com.br
11 4044.3004 • 11 4055.4096 • 11 4092.4051



Industria de Conexões Ltda.

Fique atento, conexões tem que ser NOGALL!

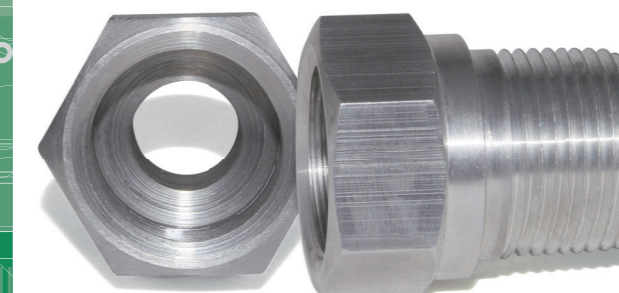
CONEXÕES PARA ELÉTRICA INDUSTRIAL



ALTA QUALIDADE NO ACABAMENTO

As conexões NOGALL são aplicadas em instalações elétricas aparentes ou embutidas, nas saídas de caixas, junções de eletrodutos, nas indústrias químicas, petrolíferas, adubos e fertilizantes, ou qualquer ambiente que necessite de resistência a corrosão.

GARANTIA DE PRONTA ENTREGA



ADAPTADOR - NADP

Utilizado para a junção de eletrodutos a invólucros com rosca de diferentes padrões.

Características:

Fabricadas nas medidas. De 1/2" a 4" M16 a M100

Aplicação:

Junção de conexões e eletrodutos com diâmetros e/ou rosca diferentes.

Material:

Alumínio
Latão
Latão niquelado
Aço Inox 316

Roscas:

NPT
BSP
Métrica

Y = B - BSP

N - NPT

M - METRICA



ARRUELA – NA

Utilizado na junção de eletrodutos à painéis ou caixas, onde não haja entradas rosqueadas ou em conjunto com a Bucha de Fixação.

Características Gerais:

Fabricadas nas medidas. De 1/2" a 6"

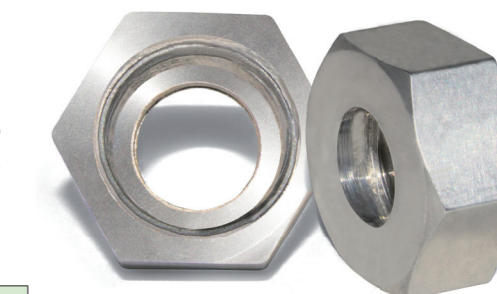
Rosca:

Y = B - BSP
N - NPT

CÓDIGO	Ø	Dimensão (mm)	
		A	B
NA-01/XY	1/2"	27	6
NA-02/XY	3/4"	36	7
NA-03/XY	1"	43	8
NA-04/XY	1.1/4"	55	9
NA-05/XY	1.1/2"	65	11
NA-06/XY	2"	75	13
NA-07/XY	2.1/2"	90	13
NA-08/XY	3"	107	15
NA-10/XY	4"	137	17
NA-12/XY	5"	164	19
NA-14/XY	6"	204	19

Material:

Aço Inox 316L
Alumínio natural
Ferro Galvanizado
Eletrolítico
Ferro Galvanizado a Fogo
Latão Niquelado



BUCHA – NB

Utilizada para proteção de cabos na entrada e saída de eletrodutos.

CÓDIGO	Ø	Dimensão (mm)			Cabo secção
		A	B	C	
NB-01/XY	1/2"	27	11	6 - 16	
NB-02/XY	3/4"	36	12	6 - 16	
NB-03/XY	1"	43	14	6 - 16	
NB-04/XY	1.1/4"	55	15	6 - 16	
NB-05/XY	1.1/2"	65	17	6 - 16	
NB-06/XY	2"	75	17	25 - 35	
NB-07/XY	2.1/2"	88	18	25 - 35	
NB-08/XY	3"	108	20	25 - 35	
NB-10/XY	4"	135	22	25 - 35	
NB-12/XY	5"	164	24	25 - 35	
NB-14/XY	6"	204	24	25 - 35	

Características Gerais:

Fabricadas nas medidas. De 1/2" a 6"

Material:

Aço Inox 316L
Alumínio natural
Ferro Galvanizado
Eletrolítico
Ferro Galvanizado a Fogo
Latão Niquelado

Rosca:

Y = B - BSP
N - NPT



BUCHA DE REDUÇÃO – NBR

Utilizada na instalação de eletrodutos em invólucros com diâmetros diferentes.

Características Gerais:
Fabricadas nas medidas. De 1/2" a 4"

Material:
Aço Inox 316L
Alumínio natural
Ferro Galvanizado
Eletrolítico
Ferro Galvanizado a Fogo
Latão Niquelado

Rosca:
Y = B - BSP
N - NPT
M - METRICA

CÓDIGO	Ø	Dim.		CÓDIGO	Ø	Dim.	
		A (mm)	B (mm)			A (mm)	B (mm)
NBR-0201/XY	3/4" x 1/2"	22		NBR-0704/XY	2.1/2" x 1.1/4"	35	
NBR-0301/XY	1" x 1/2"	22		NBR-0705/XY	2.1/2" x 1.1/2"	35	
NBR-0302/XY	1" x 3/4"	22		NBR-0706/XY	2.1/2" x 2"	35	
NBR-0401/XY	1.1/4" x 1/2"	25		NBR-0801/XY	3" x 1/2"	35	
NBR-0402/XY	1.1/4" x 3/4"	25		NBR-0802/XY	3" x 3/4"	35	
NBR-0403/XY	1.1/4" x 1"	25		NBR-0803/XY	3" x 1"	35	
NBR-0501/XY	1.1/2" x 1/2"	25		NBR-0804/XY	3" x 1.1/4"	35	
NBR-0502/XY	1.1/2" x 3/4"	25		NBR-0805/XY	3" x 1.1/2"	35	
NBR-0503/XY	1.1/2" x 1"	25		NBR-0806/XY	3" x 2"	35	
NBR-0504/XY	1.1/2" x 1.1/4"	25		NBR-0807/XY	3" x 2.1/2"	35	
NBR-0603/XY	2" x 1/2"	30		NBR-1001/XY	4" x 1/2"	35	
NBR-0602/XY	2" x 3/4"	30		NBR-1002/XY	4" x 3/4"	35	
NBR-0603/XY	2" x 1"	30		NBR-1003/XY	4" x 1"	35	
NBR-0604/XY	2" x 1.1/4"	30		NBR-1004/XY	4" x 1.1/4"	35	
NBR-0605/XY	2" x 1.1/2"	30		NBR-1005/XY	4" x 1.1/2"	35	
NBR-0701/XY	2.1/2" x 1/2"	35		NBR-1006/XY	4" x 2"	35	
NBR-0702/XY	2.1/2" x 3/4"	35		NBR-1007/XY	4" x 2.1/2"	35	
NBR-0703/XY	2.1/2" x 1"	35		NBR-1008/XY	4" x 3"	35	

BRAÇADEIRA TIPO UNHA – NBRU

BASE PARA BRAÇADEIRA – NBRB

Utilizada na fixação de eletrodutos



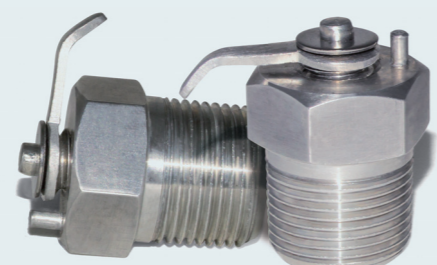
Características

Gerais:
Fabricadas nas medidas. De 1/2" a 4"

Material:
Ferro Galvanizado a Fogo
Alumínio

Unha e base fornecidas separadamente.

CÓDIGO UNHA	CÓDIGO BASE	Ø	Dimensão (mm)			Ø Tubo
			A	B	C	
NBRU-01/X	NBRB-01/X	1/2"	24	7	22	
NBRU-02/X	NBRB-02/X	3/4"	29	7	27	
NBRU-03/X	NBRB-03/X	1"	36	8,5	33	
NBRU-04/X	NBRB-04/X	1.1/4"	42	8,5	42	
NBRU-05/X	NBRB-05/X	1.1/2"	47	10,5	49	
NBRU-06/X	NBRB-06/X	2"	55	10,5	61	
NBRU-07/X	NBRB-07/X	2.1/2"	67	13,5	73	
NBRU-08/X	NBRB-08/X	3"	75	13,5	89	
NBRU-10/X	NBRB-10/X	4"	100	13,5	115	



DRENO RESPIRO – NDR

Para evitar o acúmulo de umidade em caixas a prova de tempo, gases e vapores.

Características:

Fabricados em alumínio, latão niquelado, aço inox 304 ou 316. Corpo sextavado com trava limitadora para movimento de escape.

Rosca:
Y = B - BSP
N - NPT

Material:
Aço Inox
Alumínio
Latão Niquelado

Aplicação / Indicação:

Uso em caixas a prova de tempo, evitando o acúmulo de umidade.

Acabamento:

Alumínio Natural, Latão Zincado ou Latão Niquelado.

CÓDIGO	Ø	Dimensão (mm)	
		A	B
NDR-1/XY	1/2"	25,4	31
NDR-2/XY	3/4"	31,8	32



LUVA – NL

Junção de eletrodutos ou acessórios de mesmo diâmetro.

Características:

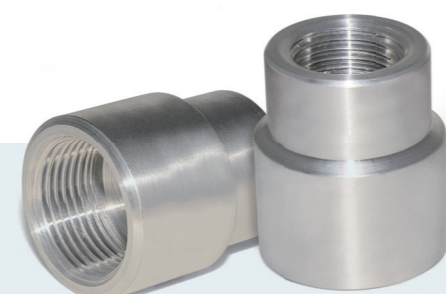
Fabricadas em alumínio, ferro nodular ou aço inox.

Acabamento:
Alumínio natural
Galvanizada
eletroliticamente
ou a fogo.

Rosca:
Y = B - BSP
N - NPT

Material:
Ferro Galvanizado
Eletrolítico
Ferro Galvanizado a Fogo
Alumínio
Aço Inox

CÓDIGO	Ø	Dimensão (mm)	
		A	B
NL-01/XY	1/2"	27,5	33
NL-02/XY	3/4"	33,5	38
NL-03/XY	1"	40	44
NL-04/XY	1.1/4"	51	53
NL-05/XY	1.1/2"	57	58
NL-06/XY	2"	70	63
NL-07/XY	2.1/2"	87	73
NL-08/XY	3"	101	77,5
NL-10/XY	4"	125,5	88



LUVA DE REDUÇÃO – NLR

Junção de eletrodutos ou acessórios de diâmetros diferentes.

Material:
Ferro Galvanizado Eletrolítico
Ferro Galvanizado a Fogo
Alumínio
Aço Inox

Rosca:
Y = B - BSP
N - NPT

Fabricadas também em aço inox

CÓDIGO	Ø	Dimensão (mm)	
		A	B
NLR-0201/XY	3/4" x 1/2"	33	38
NLR-0301/XY	1" x 1/2"	40	40
NLR-0302/XY	1" x 3/4"	40	40
NLR-0401/XY	1.1/4" x 1/2"	50	51
NLR-0402/XY	1.1/4" x 3/4"	50	51
NLR-0403/XY	1.1/4" x 1"	50	51
NLR-0501/XY	1.1/2" x 1/2"	57	60
NLR-0502/XY	1.1/2" x 3/4"	57	60
NLR-0503/XY	1.1/2" x 1"	57	60
NLR-0504/XY	1.1/2" x 1.1/4"	57	60
NLR-0602/XY	2" x 3/4"	70	66
NLR-0603/XY	2" x 1"	70	66
NLR-0604/XY	2" x 1.1/4"	70	66
NLR-0605/XY	2" x 1.1/2"	70	66



NIPLE CURTO – NNC

Utilizado para acoplamento de conexões com rosca interna em área industrial.

Características:

Fabricadas em alumínio ou aço 1020.

Acabamento:

Galvanizada eletroliticamente ou a fogo.

Aplicação / Indicação:
Acoplamento de duas peças de rosca internas.

Material:

Ferro Galvanizado Eletrolítico
Ferro Galvanizado a Fogo
Alumínio
Aço Inox

Rosca:
Y = B - BSP
N - NPT

CÓDIGO	Ø	Dimensão A (mm)
NNC-1/XY	1/2"	28
NNC-2/XY	3/4"	34
NNC-3/XY	1"	38
NNC-4/XY	1.1/4"	41
NNC-5/XY	1.1/2"	44
NNC-6/XY	2"	50
NNC-7/XY	2.1/2"	63
NNC-8/XY	3"	66
NNC-10/XY	4"	76
NNC/X-10Y	4"	76

NIPLE LONGO – NNL

Utilizado para acoplamento de conexões com rosca interna em área industrial.

Características:

Fabricadas em alumínio ou aço 1020.

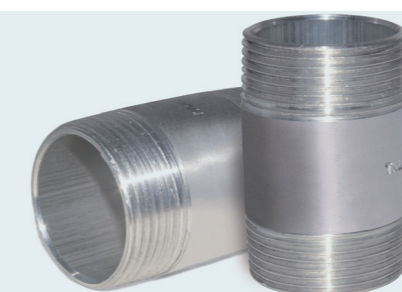
Rosca: NPT ou BSP

Aplicação / Indicação:
Acoplamento de duas peças de rosca internas.

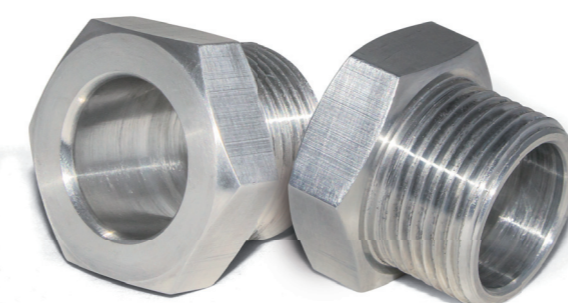
Rosca:
Y = B - BSP
N - NPT

Acabamento:
Galvanizada eletroliticamente ou a fogo.

Material:
Ferro Galvanizado Eletrolítico
Ferro Galvanizado a Fogo
Alumínio
Aço Inox



CÓDIGO	Ø	Dimensão A (mm)
NNL-1/XY	1/2"	38
NNL-2/XY	3/4"	50
NNL-3/XY	1"	50
NNL-4/XY	1.1/4"	63
NNL-5/XY	1.1/2"	63
NNL-6/XY	2"	63
NNL-7/XY	2.1/2"	76
NNL-8/XY	3"	76
NNL-10/XY	4"	76



NIPLE DE PASSAGEM – NNP

Para proteção de condutores elétricos em saídas de caixas de derivação.

CÓDIGO	Ø	Dimensão (mm)	
		A	B
NNP-01/XY	1/2"	30	18
NNP-02/XY	3/4"	35	22
NNP-03/XY	1"	40	24
NNP-04/XY	1.1/4"	50	26
NNP-05/XY	1.1/2"	60	27
NNP-06/XY	2"	70	35
NNP-07/XY	2.1/2"	90	38
NNP-08/XY	3"	105	40
NNP-10/XY	4"	145	48



TAMPÃO CAPS – NTC

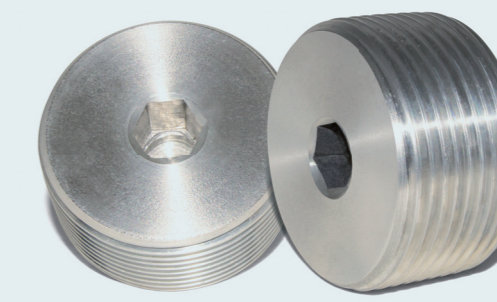
Utilizado para fechamento de entradas e saídas de eletrodutos.

CÓDIGO	Ø	Dimensão (mm)	
		A	B
NTC-01/XY	1/2"	27	22
NTC-02/XY	3/4"	32	25
NTC-03/XY	1"	40	25
NTC-04/XY	1.1/4"	51	29
NTC-05/XY	1.1/2"	60	31
NTC-06/XY	2"	72	31
NTC-07/XY	2.1/2"	84	40
NTC-08/XY	3"	101	45
NTC-10/XY	4"	125	50

CÓDIGO	Ø	Dimensão (mm)		
		A	B	C
NPC-1/XY	1/2"	9,5	17	7
NPC-2/XY	3/4"	16	17	10
NPC-3/XY	1"	19	21	11
NPC-4/XY	1.1/4"	22	22	12
NPC-5/XY	1.1/2"	29	22	14
NPC-6/XY	2"	34	22	15
NPC-7/XY	2.1/2"	38	30	20
NPC-8/XY	3"	44	34	21
NPC-10/XY	4"	51	36	22



PLUG COM CABEÇA – NPC



PLUG SEM CABEÇA – NPR

CÓDIGO	Ø	Dimensão (mm)	
		A	B
NPR-01/XY	1/2"	10	17
NPR-02/XY	3/4"	13	17
NPR-03/XY	1"	16	21
NPR-04/XY	1.1/4"	19	22
NPR-05/XY	1.1/2"	25,6	23
NPR-06/XY	2"	32	23
NPR-07/XY	2.1/2"	45	32
NPR-08/XY	3"	51	32
NPR-10/XY	4"	64	32

CÓDIGO	Ø	Dimensão (mm)	
		A	B
NUFF-01/XY	1/2"	40	60
NUFF-02/XY	3/4"	47	66
NUFF-03/XY	1"	55	70
NUFF-04/XY	1.1/4"	72	73
NUFF-05/XY	1.1/2"	80	77
NUFF-06/XY	2"	100	91
NUFF-07/XY	2.1/2"	111,5	100
NUFF-08/XY	3"	132	100
NUFF-10/XY	4"	157	112



UNIÃO FÊMEA / FÊMEA – NUFF

Utilizado para a junção de eletrodutos. União Ø 1/2" a 2": com material sextavado.



UNIÃO MACHO/ FÊMEA – NUMF

Utilizado para a junção dos eletrodutos aos invólucros. União Ø 2.1/2" a 4": com material oitavado.

CÓDIGO	Ø	Dimensão (mm)	
		A	B
NUMF-01/XY	1/2"	40	48
NUMF-02/XY	3/4"	47	49
NUMF-03/XY	1"	54	50
NUMF-04/XY	1.1/4"	72	50
NUMF-05/XY	1.1/2"	80	53
NUMF-06/XY	2"	100	63
NUMF-07/XY	2.1/2"	112	68
NUMF-08/XY	3"	131	70
NUMF-10/XY	4"	157	83